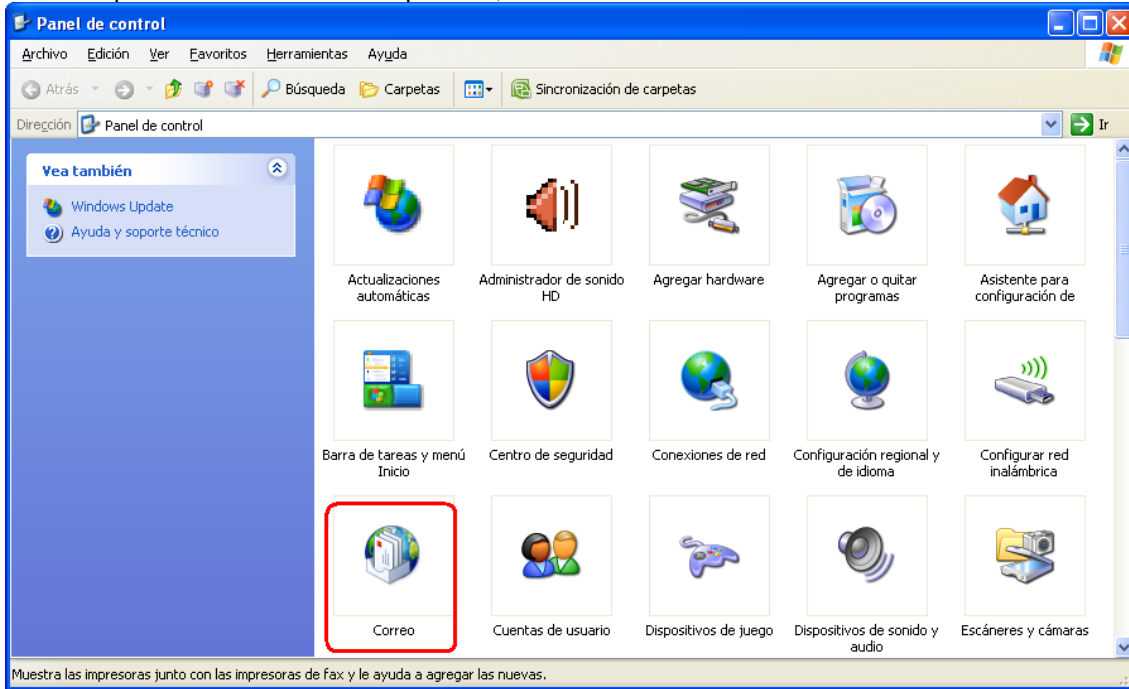
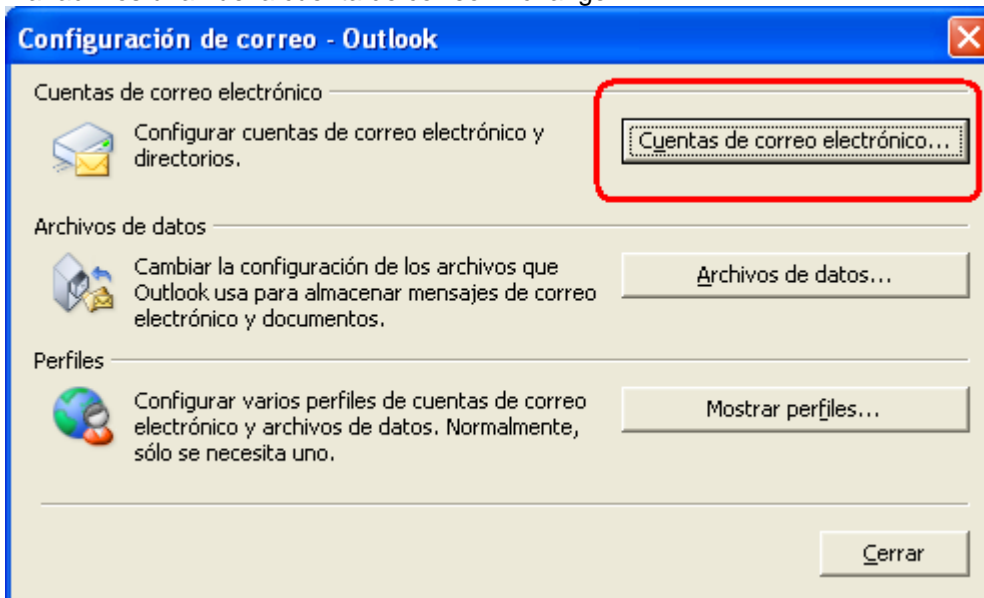


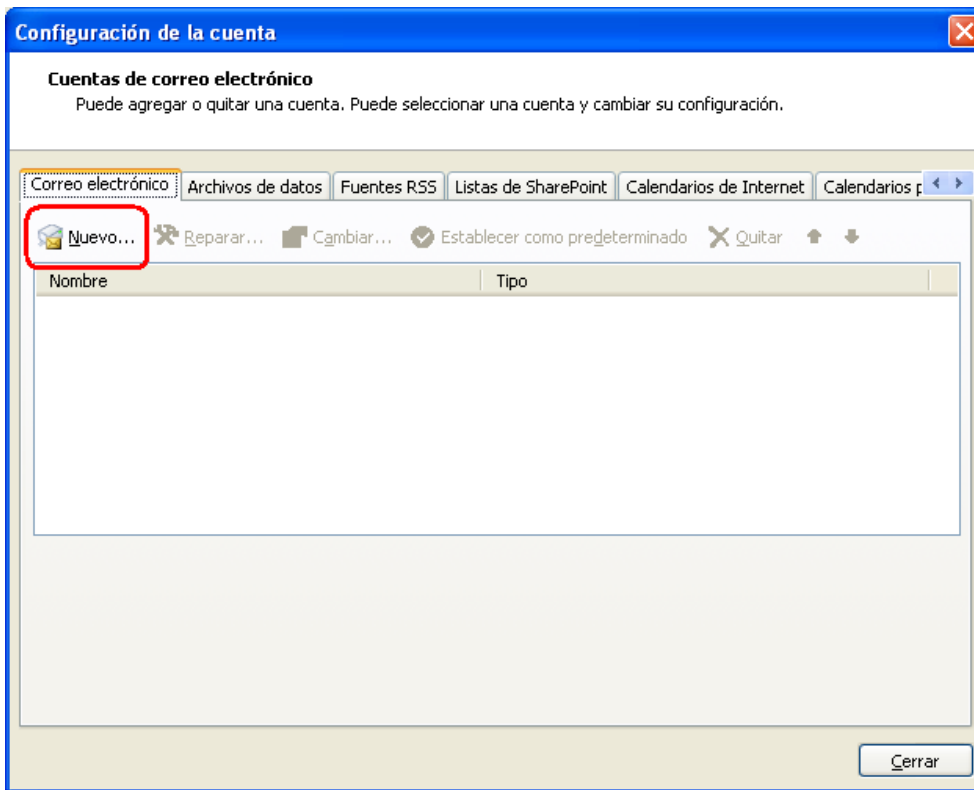
CONFIGURAR OUTLOOK ANYWHERE

Desde el panel de control del computador, accedemos a “Correo”.

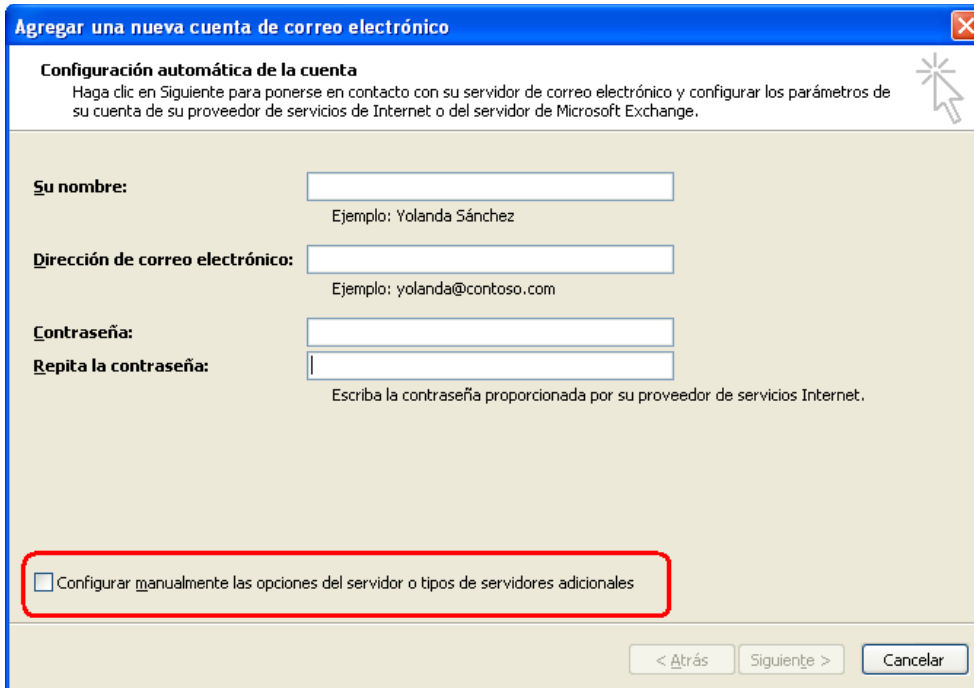


Y añadimos una nueva cuenta de correo Exchange.





No escribir nada, habilitar el check en la caja marcada: **“configurar manualmente las opciones del servidor...”**



Agregar una nueva cuenta de correo electrónico

Configuración automática de la cuenta

Su nombre:
Ejemplo: Yolanda Sánchez

Dirección de correo electrónico:
Ejemplo: yolanda@contoso.com

Contraseña:
Repita la contraseña:
Escriba la contraseña proporcionada por su proveedor de servicios Internet.

Configurar manualmente las opciones del servidor o tipos de servidores adicionales

< Atrás **Siguiente >** Cancelar

“Siguiente >”

Seleccionamos **“Microsoft Exchange”**

Agregar una nueva cuenta de correo electrónico

Elegir servicio de correo electrónico

Correo electrónico de Internet
Conectar con su servidor POP, IMAP o HTTP para enviar y recibir mensajes de correo electrónico.

Microsoft Exchange
Conectar con Microsoft Exchange para tener acceso a su correo electrónico, calendario, contactos, faxes y correo de voz.

Otros
Conectar con un servidor del tipo mostrado a continuación.
Microsoft Office Outlook Connector
Servicio móvil de Outlook (Mensajería de texto).

< Atrás **Siguiente >** Cancelar

“Siguiente >”

Cuidado con esta ventana, seguir las siguientes indicaciones:

The screenshot shows a Windows dialog box titled "Cuentas de correo electrónico" with a sub-tab "Configuración de Exchange Server". The instructions read: "Escriba la información requerida para conectar con el servidor de Exchange." Below this, there are two text input fields. The first is labeled "Microsoft Exchange Server:" and is empty. The second is labeled "Nombre de usuario:" and is also empty. A checkbox labeled "Usar modo de intercambio en caché" is checked. To the right of the "Nombre de usuario:" field is a button labeled "Comprobar nombre". Below the input fields is a button labeled "Más configuraciones...". At the bottom of the dialog are three buttons: "< Atrás", "Siguiente >", and "Cancelar".

Añadimos el nombre del servidor de correo y el nombre de usuario

Microsoft Exchange Server: **Miraflores**

Nombre de usuario: **rmanrique**

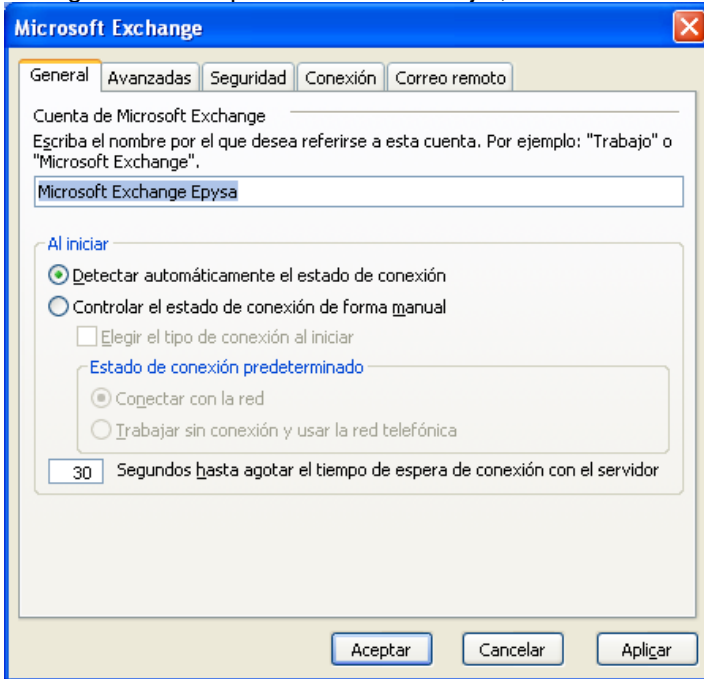
(El nombre de usuario es la parte izquierda del símbolo @ de la cuenta de correo: rmanrique@epysa.com.pe)

No marcar el botón **"Comprobar nombre"** porque nos devolverá un error.

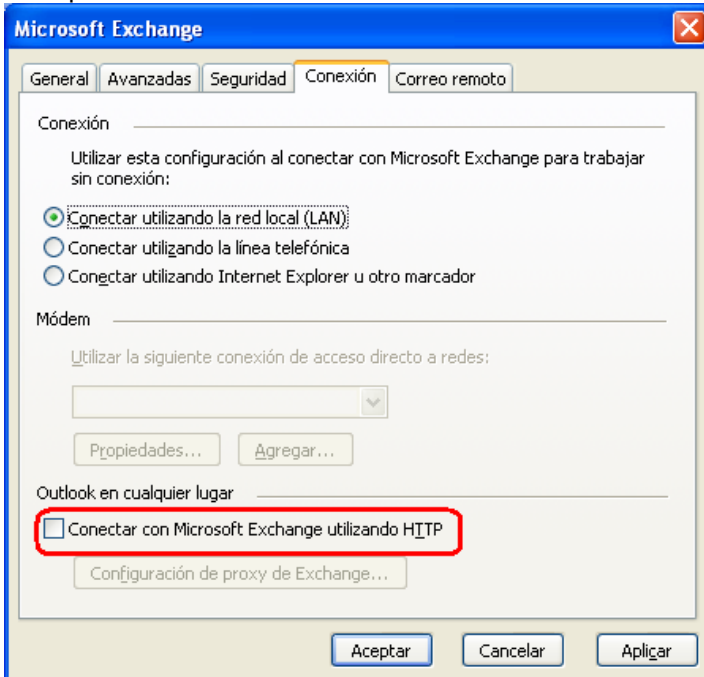
The screenshot shows a Windows dialog box titled "Agregar una nueva cuenta de correo electrónico" with a sub-tab "Configuración de Microsoft Exchange". The instructions read: "Escriba la información requerida para conectar con Microsoft Exchange." Below this, there are two text input fields. The first is labeled "Servidor de Microsoft Exchange:" and contains the text "Miraflores". The second is labeled "Nombre de usuario:" and contains the text "rManrique". A checkbox labeled "Usar modo de intercambio en caché" is checked. To the right of the "Nombre de usuario:" field is a button labeled "Comprobar nombre", which is crossed out with a large red 'X'. Below the input fields is a button labeled "Más configuraciones..." which is circled in red. At the bottom of the dialog are three buttons: "< Atrás", "Siguiente >", and "Cancelar".

"Más configuraciones..."

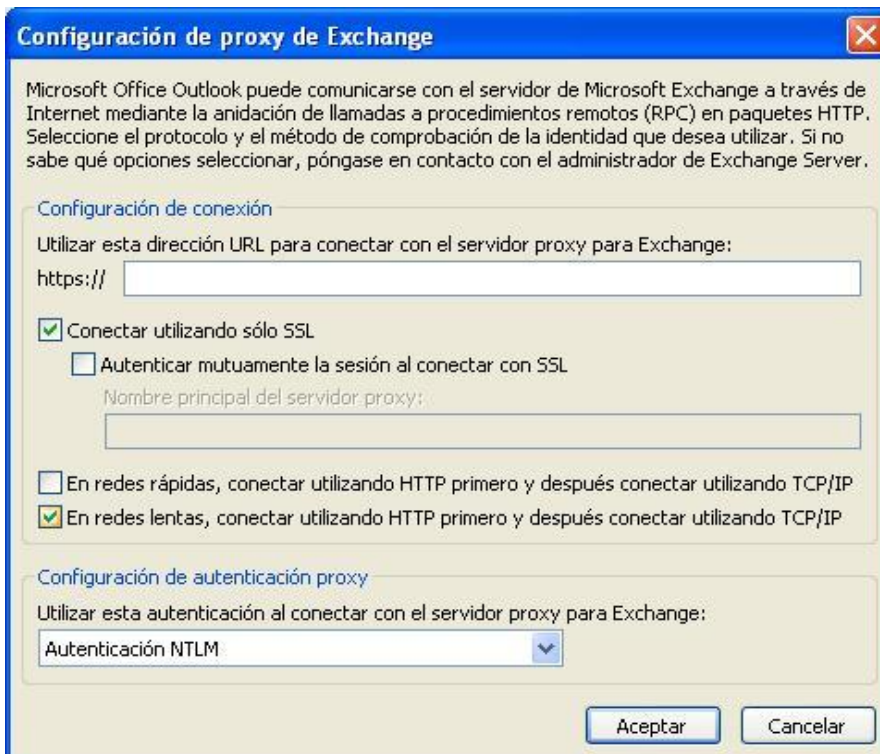
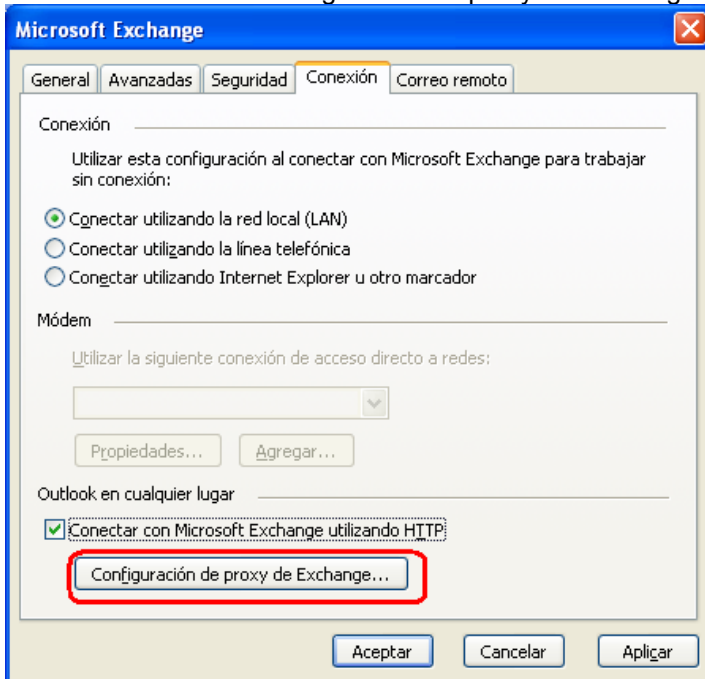
Corregir el nombre para identificarlo mejor, no cambiar nada más.



En la pestaña conexión habilitar **“Conectar con Microsoft Exchange utilizando HTTP”** de



Seleccionar el botón “Configuración de proxy de Exchange...”



En “**https://**” debemos escribir la dirección externa de nuestro servidor de correo: “exchange.epysa.com.pe”.

El resto de las opciones las dejamos con lo seleccionado por defecto.

La ventana deberá quedar de la siguiente manera. **No modificar nada más**

Microsoft Office Outlook puede comunicarse con Microsoft Exchange a través de Internet mediante la anidación de llamadas a procedimientos remotos (RPC) en paquetes HTTP. Seleccione el protocolo y el método de comprobación de la identidad que desea utilizar. Si no sabe qué opciones seleccionar, póngase en contacto con el administrador de Exchange.

Configuración de conexión

Utilizar esta dirección URL para conectar con el servidor proxy para Exchange:

https:// exchange.epysa.com.pe

Conectar utilizando sólo SSL

Conectar únicamente a servidores proxy en cuyo certificado figure este nombre principal:

En redes rápidas, conectar utilizando HTTP primero y después conectar utilizando TCP/IP

En redes lentas, conectar utilizando HTTP primero y después conectar utilizando TCP/IP

Configuración de autenticación proxy

Utilizar esta autenticación al conectar con el servidor proxy para Exchange:

Autenticación NTLM

Aceptar Cancelar

Aceptamos todas las ventanas y finalizamos el asistente de creación de cuenta de correo con Exchange y Outlook Anywhere.

Microsoft Office Outlook puede comunicarse con Microsoft Exchange a través de Internet mediante la anidación de llamadas a procedimientos remotos (RPC) en paquetes HTTP. Seleccione el protocolo y el método de comprobación de la identidad que desea utilizar. Si no sabe qué opciones seleccionar, póngase en contacto con el administrador de Exchange.

Configuración de conexión

Utilizar esta dirección URL para conectar con el servidor proxy para Exchange:

https:// exchange.epysa.com.pe

Conectar utilizando sólo SSL

Conectar únicamente a servidores proxy en cuyo certificado figure este nombre principal:

En redes rápidas, conectar utilizando HTTP primero y después conectar utilizando TCP/IP

En redes lentas, conectar utilizando HTTP primero y después conectar utilizando TCP/IP

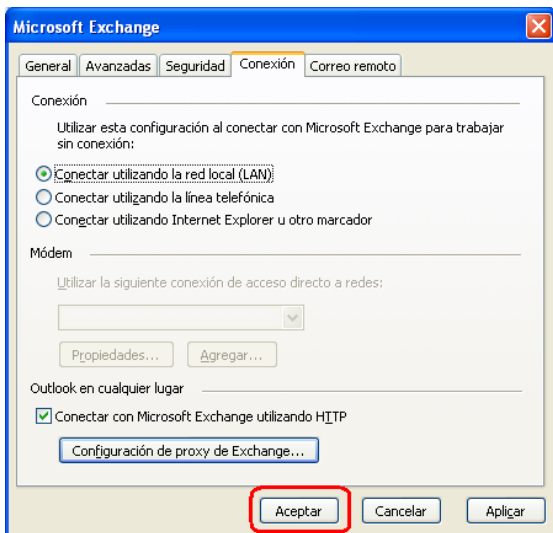
Configuración de autenticación proxy

Utilizar esta autenticación al conectar con el servidor proxy para Exchange:

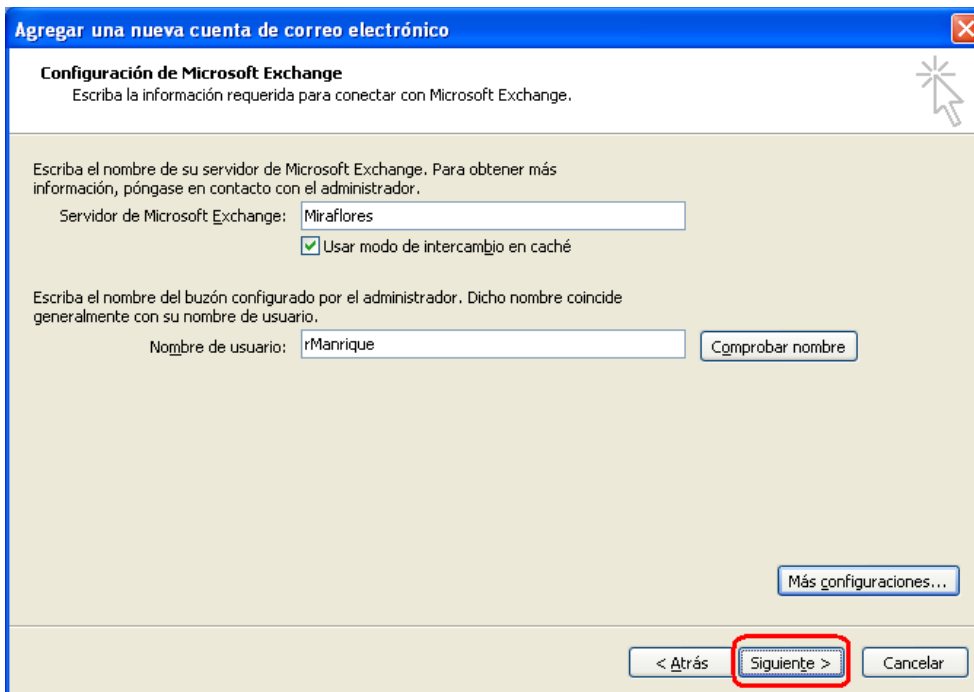
Autenticación NTLM

Aceptar Cancelar

“Aceptar” para cerrar

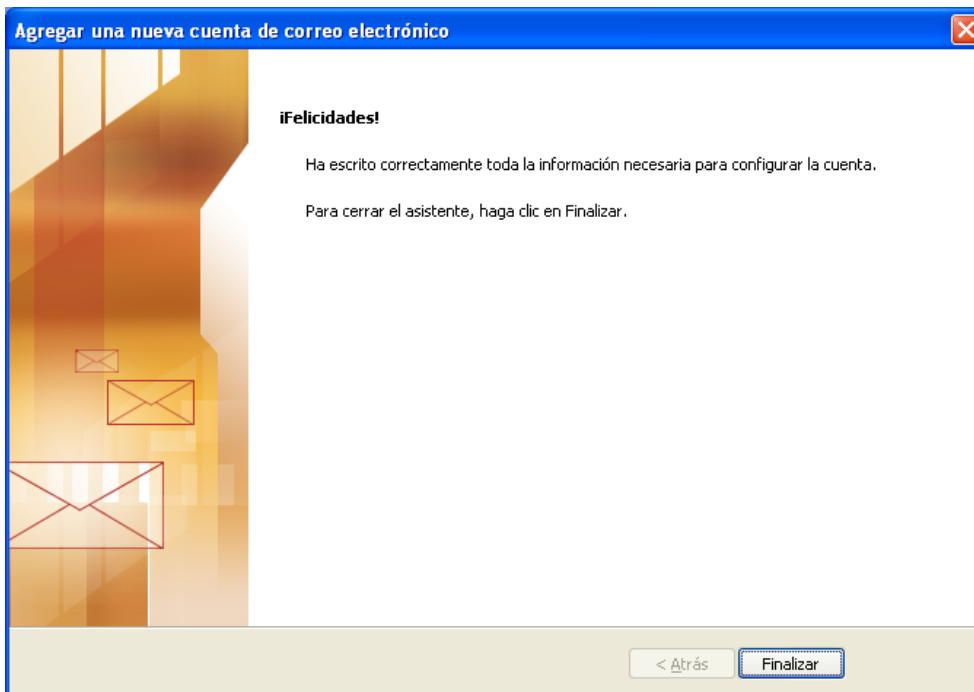


"Aceptar" para cerrar

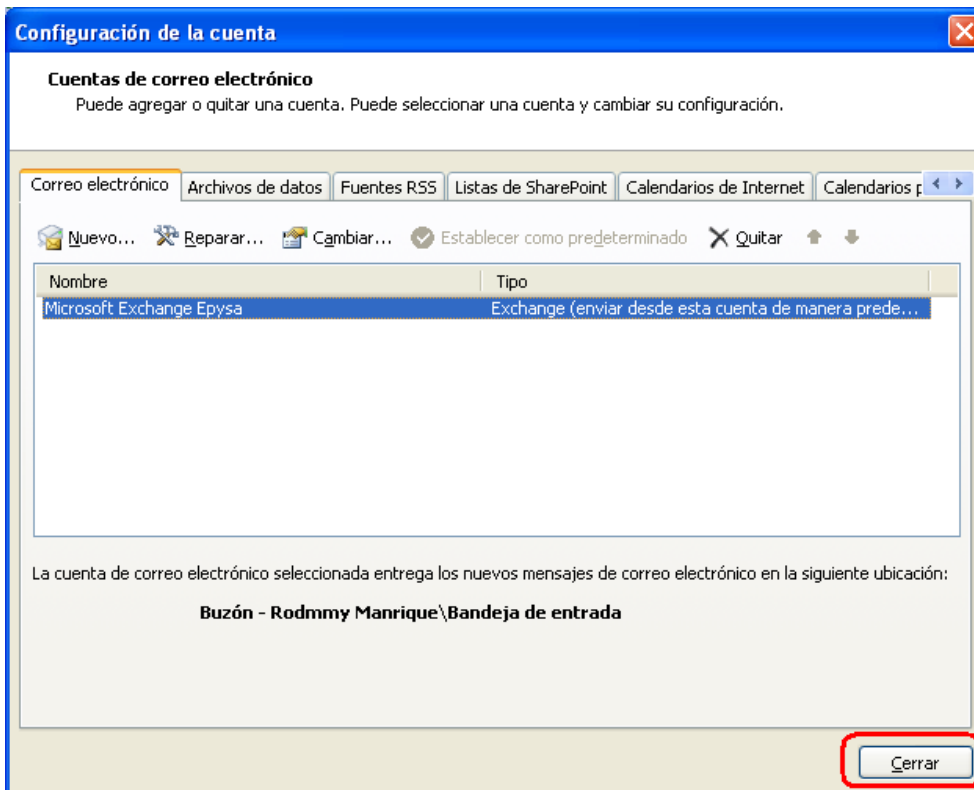


"Siguiete"

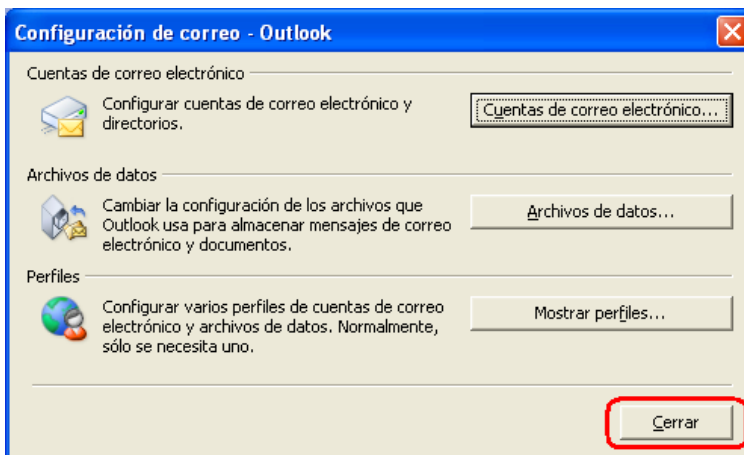
Cada vez que aparezca esta ventana debemos de introducir el nombre de usuario siguiendo el siguiente esquema “**epysared\ymanrique**”, y la contraseña para poder conectarnos con el servidor de correo, con esto comenzara a sincronizar el cliente Outlook



“Finalizar”



“Cerrar”



“Cerrar”

Abrimos el cliente Outlook del usuario y nos saldrá una ventana donde nos pide identificación para el servidor de correo. Listo!

Es probable que aparezca alguna de estas ventanas, corregir según corresponda.

